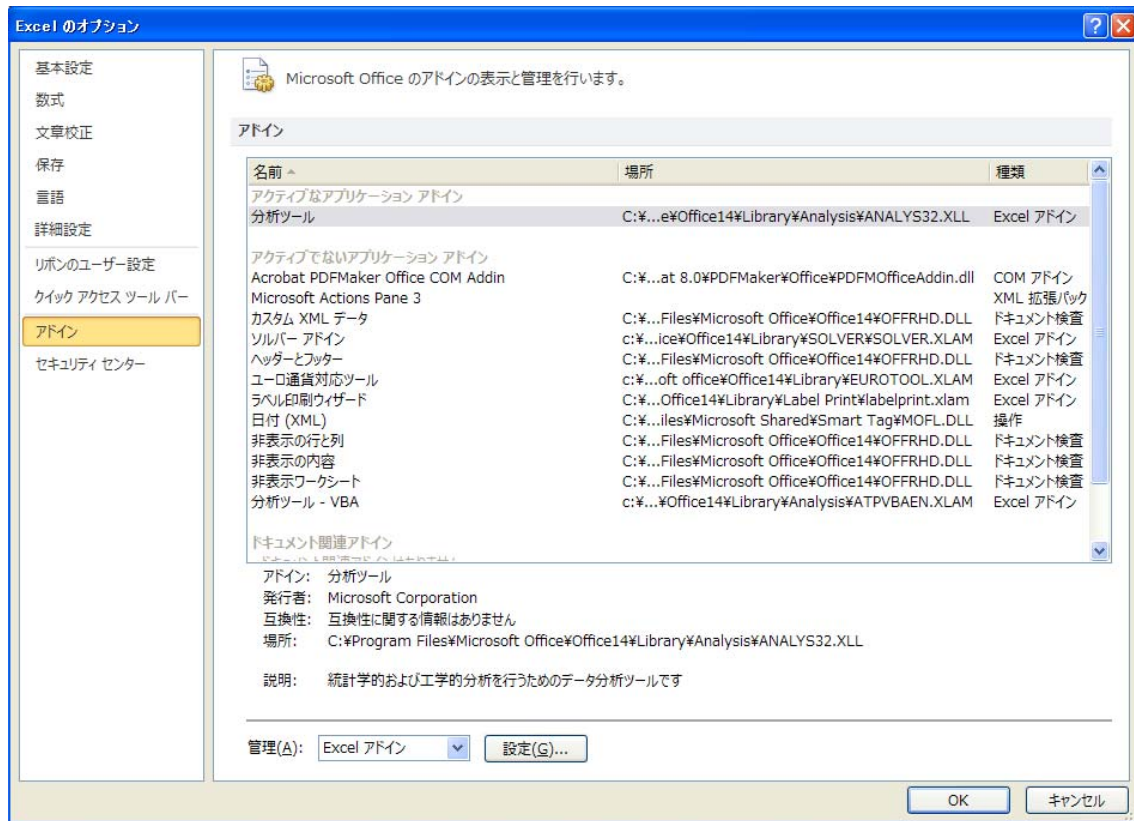
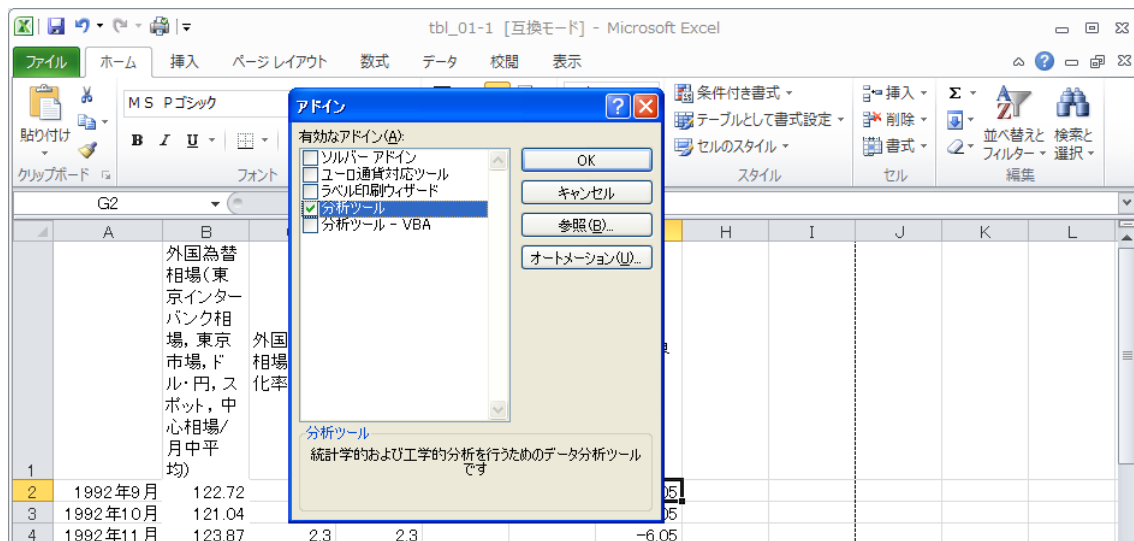


Excel 2010 で「分析ツール」の追加方法

「ファイル」, 「オプション」, 「アドイン」を順番にクリックしていくと、次の画面が出てくる。



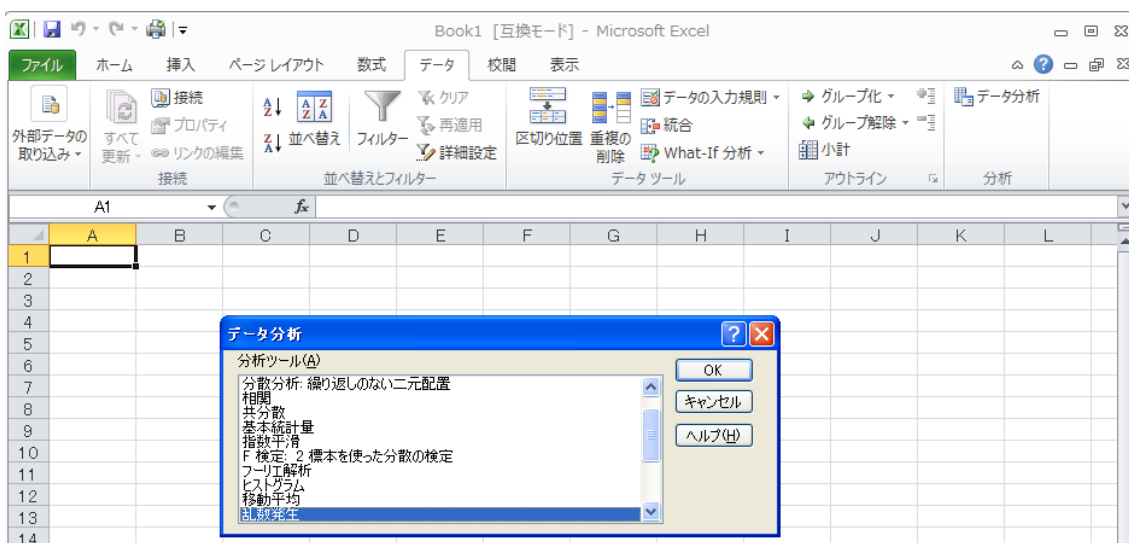
下のほうにある「設定(G)」ボタンをクリックして、下記のように分析ツールにチェックを入れて、「OK」ボタンをクリックする。



そして、「データ」のタブを選ぶと、一番右に「データ分析」のタブが追加される。



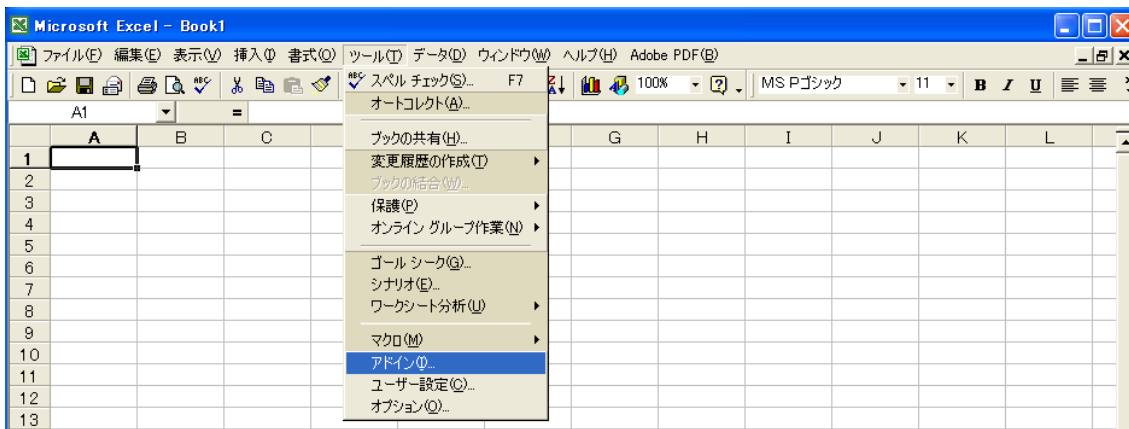
「データ分析」のタブをクリックすると、下記のような画面になり、様々なツールが利用できるようになる。



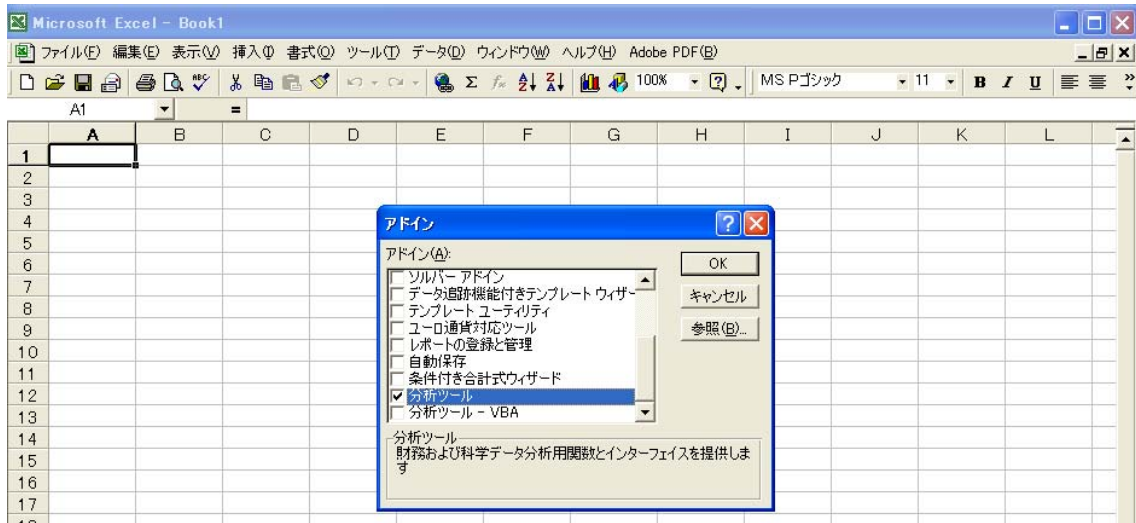
主に利用するツールは、「ヒストグラム」と「回帰分析」である。

Excel 97～2003 で「分析ツール」の追加方法

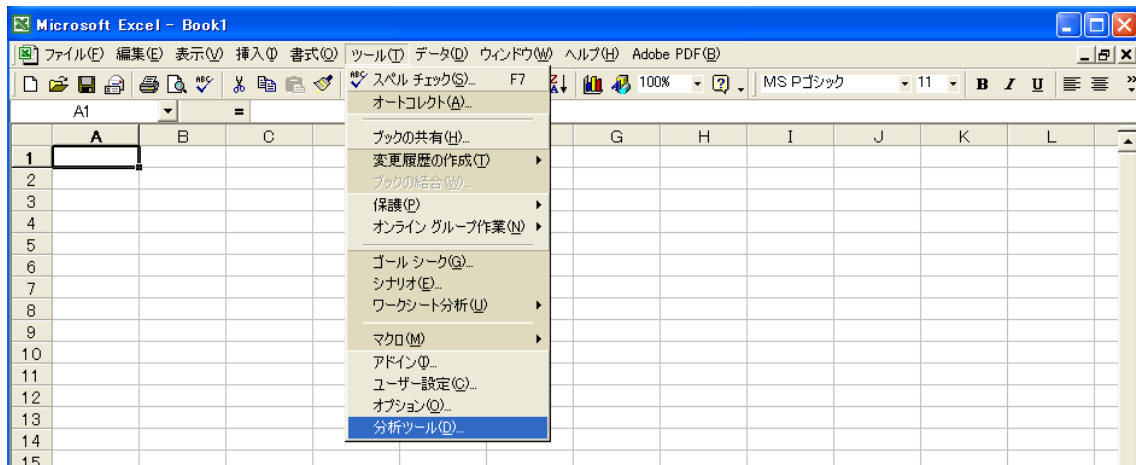
「ツール (T)」をマウスでクリックして、下のように「アドイン (I)」を選び、クリックする。



「アドイン (I)」をクリックして、下のように「分析ツール」にチェックを入れる。



右側の「OK」ボタンをクリックする。再度、「ツール (T)」をマウスでクリックすると、「オプション (O)」の下に「分析ツール (D)」が追加される。



さらに、「分析ツール (D)」をクリックすると、下記のような画面が出てきて、様々なツールが使えるようになる。

